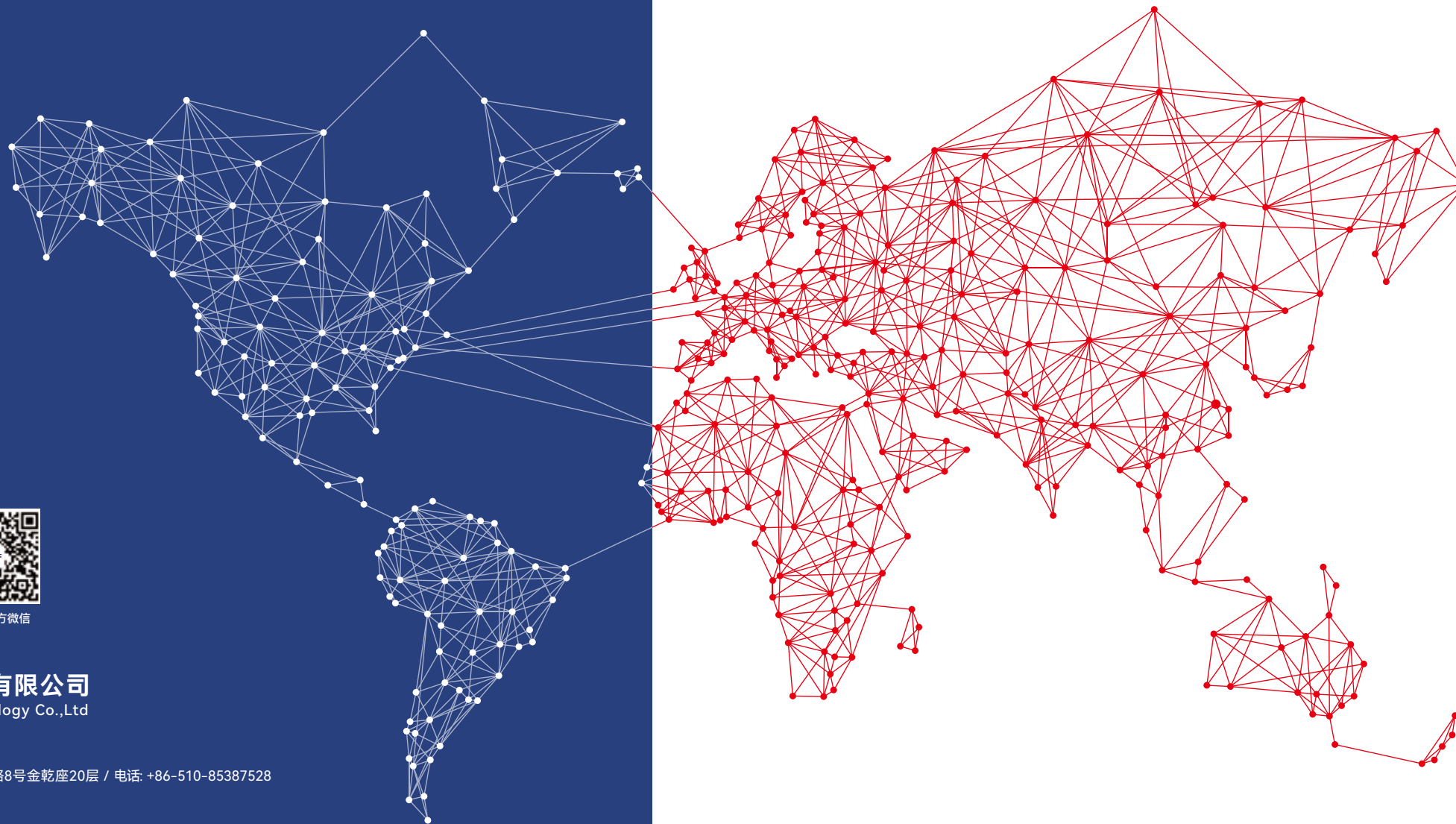


让 润 石 芯 跳 动 在 电 子 产 品 世 界 的 每 个 角 落



访问官方网站



关注官方微信

江苏润石科技有限公司

Jiangsu Runic Technology Co.,Ltd

江苏地址

江苏省无锡市新吴区弘毅路8号金乾座20层 / 电话: +86-510-85387528

深圳地址

广东省深圳市南山区高新中二道2号深圳软件园1期4栋201室 / 电话: +86-755-23595309

韩国地址 (South Korea)

13F #102, 428 Seolleung-ro, Gangnam-gu, Seoul, Korea, 06192

E-mail : sales.kr@run-ic.com / Tel: +82 (10) 2669-2588

江苏润石科技有限公司

Jiangsu Runic Technology Co.,Ltd

📞 销售热线: 400-8070-161

✉️ 邮箱: sales@run-ic.com

专注模拟技术



企业简介

江苏润石科技有限公司是一家专注于高性能、高品质模拟/混合信号集成电路研发和销售的高科技半导体企业。

主要产品包括精密运算放大器、高速运算放大器、通用运算放大器、低噪声运算放大器、低功耗运算放大器、低功耗比较器、模拟开关、电源管理、数据转换器、电平转换、电压基准源等，广泛用于工业控制、医疗设备、安防监控设备、仪器仪表、汽车电子、智能家居以及消费类电子等领域。

公司总部位于江苏省无锡市，扎根本土，服务全球。公司依托无锡市良好的集成电路产业环境，整合上下游优势资源，致力于物联传感、医疗电子、工业电子和消费类电子等的产品研发设计，目前已完成多个门类的芯片设计和开发。

公司在深圳设立销售和技术服务中心，在北京、上海、天津、广州、郑州、杭州、韩国等地均有驻地人员就近提供全方位的服务。通过几年的耕耘，逐渐形成了较为成熟的国内外市场销售体系和健全完善的售前、售中、售后技术服务体系，拥有多家国内外行业标杆企业客户。同时也建立了快速的反应机制，及时了解客户需求、市场前景和行业趋势。

江苏润石始终坚持“自主创新，品质至上，团结协作，成就客户”为公司的核心价值，不断地推出具备更强竞争力和良好市场前景的模拟/混合信号芯片产品，携手客户共同发展，共创辉煌，让润石芯跳动在电子产品世界的每个角落，矢志成为全球一流的模拟芯片公司！

ENTERPRISE INTRODUCTION

Jiangsu Runic Technology Co., Ltd. is a high-tech semiconductor enterprise focusing on the research, development and sale of high-performance and high-quality analog / mixed signal integrated circuits. At present, it has completed the chip design and development of many categories.

Our main products included precision operational amplifiers, high-speed operational amplifiers, general operational amplifiers, low-noise operational amplifiers, micro power operational amplifiers, micro power comparators, analog switches, power management, data converters, level switch, voltage reference source etc., which are widely used in various fields, such as industrial control, medical equipment, security monitoring equipment, instruments, automotive electronics, smart home and consumer electronics etc.

Our headquarter is at Wuxi City, Jiangsu Province, rooted in China, serving the world. Relying on Wuxi's good integrated circuit industry environment, integrating upstream and downstream resources. Our company committed to R & D and design of IOT sensor, medical electronics, industrial electronics and consumer electronics, and has successfully launched hundreds of products.

Runic has set up sales and technical service centers in Shenzhen, and has resided related staff in Beijing, Shanghai, Tianjin, Guangzhou, Zhengzhou, Hangzhou, Korea and other places to provide all-round services nearby. Through several years of hard work, we have gradually formed a more mature domestic and overseas market sales system and a sound and perfect technical service system pre-sales, sales and after-sales, win many domestic and overseas industry benchmark enterprise customers. Meanwhile, we also have established a rapid response mechanism to understand customer needs, market prospects and industry trends at first time.

Jiangsu Runic always adheres "independent innovation, quality first, unity and cooperation, and customer achievement" as our core value. Continuously promotes analog / mixed signal chip products with stronger competitiveness and good market prospect, develops together with customers, creates mutual brilliance. To make Runic chips active in every corner of the electronic product world, and determined to become a world first-class analog chip company!

公司愿景

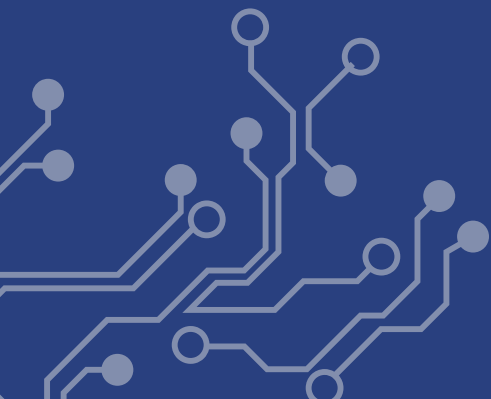
让润石芯跳动在电子产品世界的每一个角落

公司使命

成为全球一流的模拟芯片公司

价值观

自主创新、品质至上、团结协作、成就客户



“核「芯」

驱动未来”

RUNIC

2014

江苏润石科技有限公司成立

通过ISO9001:2015质量管理体系

2017

2018

认定江苏省高新技术企业
认定江苏省民营科技企业
获得科技型中小企业创新基金
无锡高新区领军人才创业项目
获得“我用中国芯”最佳创新奖

2019

江苏省信用贯标企业
无锡科技创新创业大赛入围奖
获得“硬核中国芯”最具潜力IC设计企业奖
获得“硬核中国芯”最佳国产电源IC产品奖

2020

9月，江苏润石总部乔迁至无锡市新吴区弘毅路8号金乾座
获得“模拟半导体大会”中国模拟半导体优秀企业奖
获得“硬核中国芯”最佳国产模拟电路芯片产品奖
获得集成电路版图8项
获得专利30项
实用新型14个

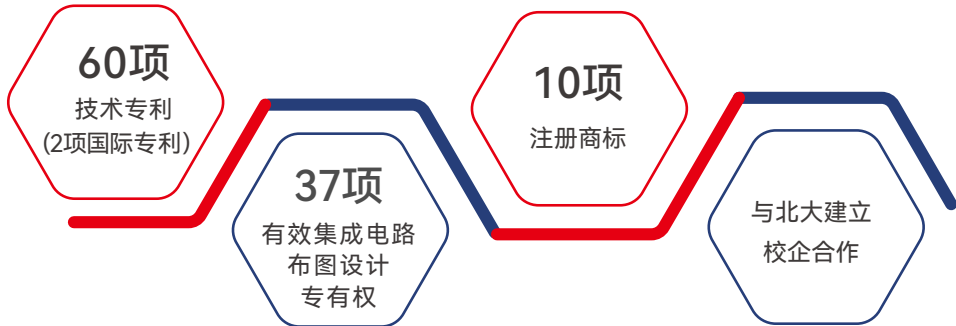
2021

10月，江苏润石深圳子公司乔迁至深圳软件园一期四栋
获得“2021中国IC设计成就奖之年度最佳放大器/数据转换器”
获得“2021中国模拟半导体飞跃成就奖之优秀企业奖”

2014年8月，江苏润石在无锡成立，专注于模拟芯片领域，经过3年默默无闻的技术研发和产品储备，迅速推出了选型丰富的模拟芯片产品，包括运算放大器、低功耗比较器、模拟开关、电源管理等，从2017年起，江苏润石各系列产品逐渐应用在消费电子、工业电子、汽车电子、新能源、医疗电子、电力电子等行业应用领域！

与此同时，江苏润石在全球的布局逐渐丰富，深圳、北京、杭州、苏州、天津、郑州、成都、青岛、武汉、韩国首尔相继设立分支机构。

Qualification Honors
荣誉资质



润石产品线



产品广泛应用于

工业控制系统、各种医疗设备和仪器、安防/消防/监控系统、仪器仪表、汽车电子、智能家居、白电、电动工具、智能电力系统、5G通信系统、光模块、车联网以及消费类电子等众多领域。



我们致力于为客户提供高性能、高品质的模拟/混合信号集成电路产品，按照行业最高标准建立了一套严格完善的品质保证系统，确保全部产品都经过严苛的检验测试，具备世界一流产品的一致性和可靠性。

随着公司的高速发展，越来越多的行业知名品牌开始大批量使用江苏润石产品，包括BYD，汇川，海康威视，三星，HARMAN，TCL等世界知名品牌。

运算放大器与比较器

江苏润石提供类型广泛的运算放大器和比较器，具有高品质、高性能、选型丰富等特点，广泛应用于医疗电子，汽车电子，工业控制。



模拟开关

包含多种信号范围的单通道和多通道模拟开关产品，具有低导通阻抗（低至0.5Ω）、高速、高性能、小封装、选型丰富等特点。

线性稳压器

具有低噪声、低功耗、快速瞬态响应、优异的电压和负载调节能力、输入电压范围宽、输出电压选择多、小封装等特点。



数据转换

主要包含12位至24位多通道高精度Delta-Sigma ADC，广泛应用于精密仪器仪表、医疗电子、汽车电子、人工智能、航天航空等领域。

模拟前端

针对医疗电子市场研发了系列产品，主要用于生物电势测量，可在降低功耗和整体成本的同时，实现医疗仪表系统的扩建升级。



逻辑&转换

江苏润石针对系统不同模组通讯电压的不同推出一系列自动双向电平转换芯片，以满足不同通讯接口、GPIO的电平匹配。

电压基准源

江苏润石为客户提供了一系列不同精度、不同电压的基准电压源芯片，广泛用于医疗仪器、仪表、电源、工业控制、汽车电器等领域。



精密运算放大器 | Precision Operational Amplifier

Part Number	VOS(Offset Voltage) Max@25°C (uV)	TC of VOS Typ (uV/°C)	Total Supply Voltage	ENOISE 0.01Hz~10Hz (uVpp)	Rail-to-Rail I/O	Package
RS8521	5	0.005	2.3-5.5	3.2	In,Out	SOIC-8,MSOP-8,SOT23-5
RS8522	5	0.005	2.3-5.5	3.2	In,Out	SOIC-8,MSOP-8,TDFN2X2-8L
RS8524	5	0.005	2.3-5.5	3.2	In,Out	SOIC-14,TSSOP-14
RS8551	5	0.005	2.7-5.5	0.75	In,Out	SOIC-8,MSOP-8,SOT23-5
RS8552	5	0.005	2.7-5.5	0.75	In,Out	SOIC-8,MSOP-8,TDFN2X2-8L
RS8554	5	0.005	2.7-5.5	0.75	In,Out	SOIC-14,TSSOP-14

通用运算放大器 | General Operational Amplifier

Part Number	ENOISE Typ@1kHz (nV/√Hz)	GBW Typ (MHz)	Slew Rate Typ (V/ms)	Iq/Amp Typ (uA)	Rail-to-Rail I/O	Package
RS6331	22	1.1	500	58	In,Out	SOT23-5,SOIC-8,MSOP-8
RS6332	22	1.1	500	58	In,Out	SOIC-8,MSOP-8,TSSOP-8 TDFN2x2-8L
RS6334	22	1.1	500	58	In,Out	SOIC-14,TSSOP-14,TQFN3X3-16L

低噪声运算放大器 | Low Noise Operational Amplifier

Part Number	ENOISE Typ@1kHz (nV/√Hz)	GBW Typ (MHz)	Slew Rate Typ (V/us)	Iq/Amp Typ (uA)	Rail-to-Rail I/O	Package
RS621	11	7	3.7	600	In,Out	SOT23-5,SC70-5
RS622	11	7	3.7	600	In,Out	SOIC-8,MSOP-8,TSSOP8 TDFN2X2-8L, TDFN3X3-8L
RS624	11	7	3.7	600	In,Out	SOIC-14,TSSOP-14,TDFN3X2-14L
RS721	9.5	10	7	1150	In,Out	SOT23-5,TDFN2X2-6L,SC70-5
RS722	9.5	10	7	1150	In,Out	SOIC-8,MSOP-8,TDFN2X2-8L, TDFN3X3-8L
RS724	9.5	10	7	1150	In,Out	SOIC-14,TSSOP-14
RS821	8.5	14	10	1900	In,Out	SOT23-5
RS822	8.5	14	10	1900	In,Out	SOIC-8,MSOP-8,TSSOP8
RS824	8.5	14	10	1900	In,Out	SOIC-14,TSSOP-14

纳安功耗运算放大器 | Nano Power Operational Amplifier

Part Number	Iq/Amp Typ (uA)	Total Supply Voltage (Min)	Total Supply Voltage (Max)	GBP Typ (KHz)	Slew Rate Typ (V/ms)	Package
RS8031	0.75	1.4	5.5	15	7.5	SOT23-5,SC70-5
RS8032	0.75	1.4	5.5	15	7.5	SOIC-8,MSOP-8
RS8034	0.75	1.4	5.5	15	7.5	SOIC-14,TSSOP-14
RS8051	0.67	1.4	5.5	100	30	SOT23-5,SC70-5,SOIC-8,MSOP-8
RS8052	0.67	1.4	5.5	100	30	SOIC-8,MSOP-8,TDFN2X2-8L
RS8054	0.67	1.4	5.5	100	30	SOIC-14,TSSOP-14

高压高精度放大器 | High Voltage Precision Operational Amplifier

Part Number	VOS(Offset Voltage) Max@25°C (uV)	TC of VOS Typ (uV/°C)	Total Supply Voltage	ENOISE 0.01Hz~10Hz (uVpp)	Rail-to-Rail I/O	Package
RS8651	20	0.2	3.3-36	0.45	Out	SOIC-8,MSOP-8
RS8652	20	0.2	3.3-36	0.45	Out	SOIC-8,MSOP-8
RS8654	20	0.2	3.3-36	0.45	Out	SOIC-14,TSSOP-14

模拟开关 | Analog Switch

Part Number	Feature	VCC (V)	-3dB Bandwidth (MHz)	Ron (Ω)	Package
RS2057	1 channels 1:2	1.8-5.5	300	4.5	SOT363(SC70-6),SOT23-6
RS2058	2 channels 1:2	1.8-5.5	300	4.5	MSOP-10,QFN-1.4X1.8-10L
RS2099	4 channels 1:2	1.8-5.5	30	0.6	QFN3X3-16L,TSSOP-16
RS2117	2 channels 1:2	2.5-5.5	400	4	QFN-1.4X1.8-10L,MSOP-10
RS2118	2 channels 1:2	2.5-5.5	80	0.6	QFN-1.4X1.8-10L
RS2299	4 channels 1:2	1.8-5.5	300	4.5	QFN-3X3-16L
RS2251	1 channels 1:8	2.5-5.5	180	48	SOIC-16(SOP16),SSOP-16, TSSOP-16,QFN-3X3-16L
RS2252	2 channels 1:4	2.5-5.5	180	48	SOIC-16(SOP16),SSOP-16, TSSOP-16,QFN-3X3-16L
RS2253	3 channels 1:2	2.5-5.5	180	48	SOIC-16(SOP16),SSOP-16, TSSOP-16,QFN-3X3-16L
RS2254	4 channels 1:1	2.5-5.5	180	24	TSSOP-14,SOIC-14(SOP14)

Part Number	Feature	VCC (V)	-3dB Bandwidth (MHz)	Ron (Ω)	Package
RS2255	1 channels 1:4	2.5-5.5	180	24	MSOP-10
RS2323	2 channels 1:2	1.8-5.5	30	0.6	QFN-1.4X1.8-10L
RS2227	2 channels 1:2	1.8-5.5	550	6	MSOP-10,QFN-1.4X1.8-10L
RS2228	2 channels 1:2	1.8-5.5	550	6	QFN-1.4X1.8-10L,MSOP-10
RS2166	1 channels 1:1	1.8-5.5	300	4.5	SOT23-5, SOT353(SC70-5)
RS2266	2 channels 1:1	1.8-5.5	300	4.5	DFN2x3-8, MSOP-8
RS2233	4 channels 1:2	2.5-5.5	220	3.0	TSSOP-16, SOIC16

特殊开关系列 | Special Switch Series

Part Number	Feature	VCC (V)	-3dB Bandwidth (MHz)	Interface	Ron (Ω)	Crosstalk (-dB)	Package
RS550	Depletion 4 channels 1:1	0	200	I/O	0.5	-90	WLCSP12,QFNWB3*3-16L

电平转换器 | Level Converter

Part Number	Translators per Package	Data Rate (Mbps)	VCCA Range (V)	VCCB Range (V)	Bidirectional	Package
RS0101	1	24/2	1.65~5.5	2.3~5.5	Yes	SOT23-6,SC70-6,DFN1.45*1.0-6L
RS0102	2	24/2	1.65~5.5	2.3~5.5	Yes	SOT23-8,DFN2x3-8L, TDFN-1.4x1-8L,VSSOP8
RS0104	4	24/2	1.65~5.5	2.3~5.5	Yes	TSSOP-14,QFN2x2-12L /QFN3.5x3.5-14L
RS0108	8	24/2	1.65~5.5	2.3~5.5	Yes	TSSOP20 /QFN3x3-20L
RS0202	2	100	1.2~3.6	1.65~5.5	Yes	SOT23-8,DFN2x3-8L,TDFN-1.4x1-8L
RS0204	4	100	1.2~3.6	1.65~5.5	Yes	TSSOP-14,QFN2x2-12L /QFN3.5x3.5-14L
RS0208	8	100	1.2~3.6	1.65~5.5	Yes	TSSOP20 /QFN3x3-20L
RS0302	2	100	1.2~5.5	1.65~5.5	Yes	SOT23-8,DFN2x3-8L
RS1T45	1	200	1.65~5.5	1.65~5.5	Yes	SOT23-6,SC70-6
RS2T45	2	200	1.65~5.5	1.65~5.5	Yes	SOT23-8,DFN2x3-8L
RS4T245	4	200	1.65~5.5	1.65~5.5	Yes	TSSOP-16
RS8T245	8	200	1.65~5.5	1.65~5.5	Yes	TSSOP-24, SOIC-24 Hi-Z RS8T245 8

小逻辑 | Small Logic Series

Part Number	Features	VCC Range (V)
RS1/2/4G00	Single, Dual, Quad Channel 2-Input NAND Gate	1.65~5.5
RS1/2/6G07	Single, Dual, Hex Channel Non-inverting Buffer with Open-drain Output	1.65~5.5
RS1/2/4G08	Single, Dual, Quad Channel 2-Input AND Gate	1.65~5.5
RS1/2/6G14	Single, Dual, Hex Channel Inverter Gate	1.65~5.5
RS1/2/6G17	Single, Dual, Hex Channel Non-inverting Buffer	1.65~5.5
RS1/2/4G32	Single, Dual, Quad Channel 2-input OR Gate	1.65~5.5
RS1/2/4G86	Single, Dual, Quad Channel 2-input Exclusive-OR Gate	1.65~5.5
RS1/2/4G125	Single, Dual, Quad Active-Low Bus Buffer Gate With 3-State Output	1.65~5.5
RS1/2/4G126	Single, Dual, Quad Active-High Bus Buffer Gate With 3-State Output	1.65~5.5
RS244	Octal Buffer/Driver With 3-State Outputs	1.8~5.5
RS245	Octal Bus Transceivers With 3-State Outputs	1.8~5.5

电压检测和复位 | Supervisory Circuits

Part Number	Quiescent			Detect Threshold	Watchdog Timer	Vcc to Reset Delay (us)	Package
	Current (uA)	Manual Reset	Vcc (V)				
RS706	20	Yes	1.0~5.5	2.63,2.93,3.08,4.4	15	100	SOIC-8
RS803	2	No	1.0~5.5	1.63,2.63,2.93,3.08,4.4	15	50	SOT23-3
RS806	2	Yes	1.0~5.5	2.63,2.93,3.08,4.4	15	100	SOT23-5
RS809	2	No	1.0~5.5	1.63,2.63,2.93,3.08,4.4	100	50	SOT23-3
RS810	2	No	1.0~5.5	1.63,2.63,2.93,3.08,4.4	100	50	SOT23-3
RS811	15	Yes	1.0~5.5	2.63,2.93,3.08,4.4	100	50	SOT143

Package 封装样式



Brand Collaboration Customers 品牌合作客户



江苏润石通过多年的耕耘，逐渐形成了较为成熟的国内外市场销售体系和健全完善的售前、售中、售后技术支持体系，服务于众多国内外各行业领域合作客户；同时也建立了快速的反应机制，及时了解合作客户需求、市场前景和行业趋势。